

# 住み継ぐ家 モデルハウス リノベーション後



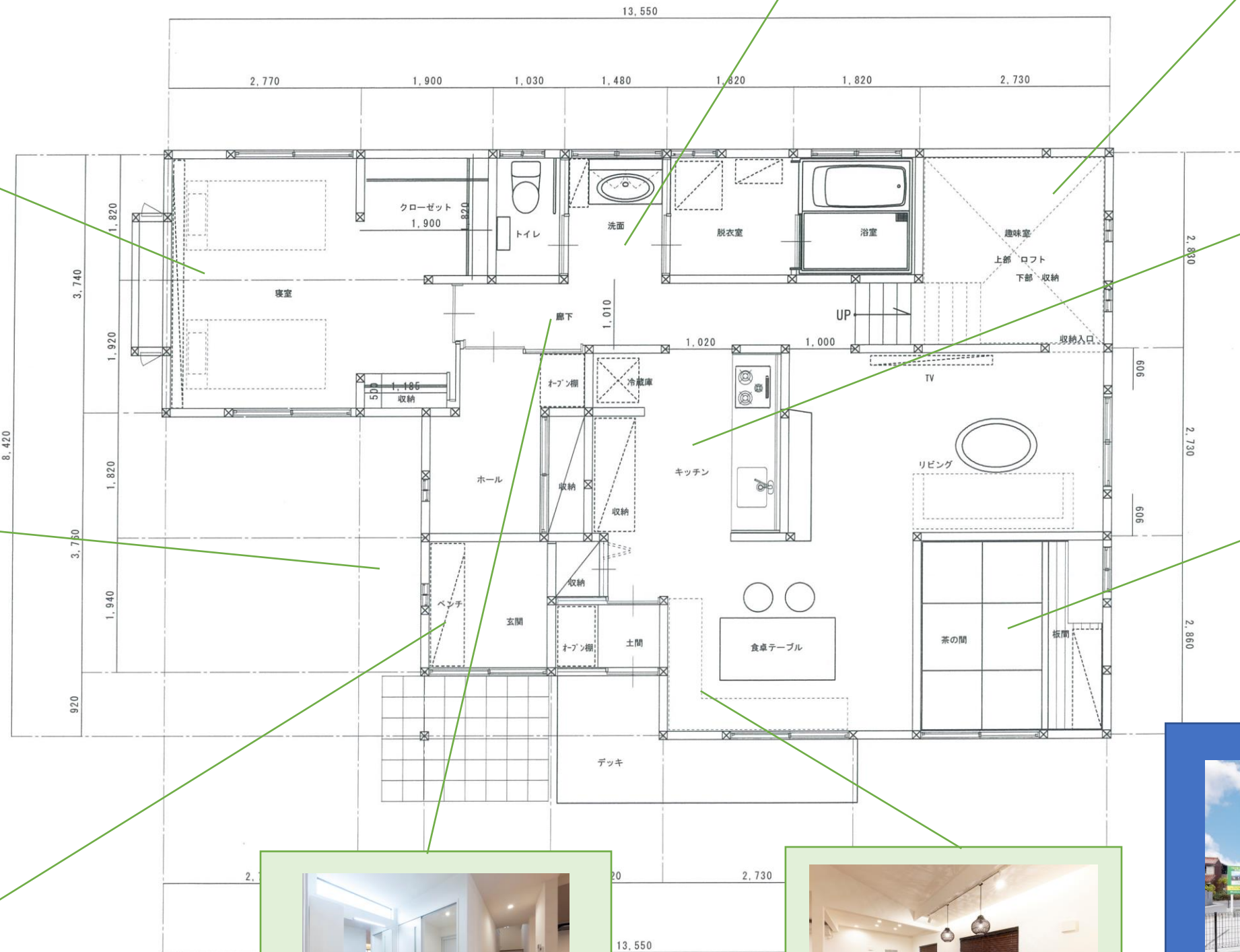
使いやすい車いす対応の洗面



趣味の部屋・書斎・唯一の客間



6畳の寝室も吹き抜けで広く見える



通路がゆったりキッチンの



リビングとダイニングと目線が同じ



穏やかな佇まい。石と緑のバランス



座って靴を脱ぎ履きできて便利



寒くない、広い、シンプルな通路



大きなテーブルと造り付けベンチ



敷地面積：211.74 m<sup>2</sup>(64 坪)  
延床面積：93.30 m<sup>2</sup>(28.22 坪)