



OFFICAL BOOK

F . I . N . E . S . S

LIFE DESIGN CONCEPT

Chapter 1

LIFE DESIGN CONCEPT

第1章 ライフデザインコンセプト

人が住み、人が活躍する舞台である住まいには、機能性が求められます。しかし単に機能的であるだけでは、人の心を満たすことはできません。吉川住建が求めるのは、お客様の満足、そして笑顔。この究極の目標は、ただ「よい住まいを造る」という姿勢だけでは実現しません。機能性はもちろん、本来住まいに求められる安全性や耐久性といった要素をクリアするのは「当然」のこと。それに加えて求められるのは、人生を包み込むような“ゆとり”です。住まいは毎日の暮らしと共にあります。美しさや機能性・安全性などを包括した広い意味でのデザイン性、つまり人生をゆったりと支えてくれる感性を持った住まいこそが、人々の心を満たします。住まいの建築は、お客様にとって人生における一大イベント。お客様が本当に求めるカタチと、本当に安らげる空間、そして本当に満足できる住まいを造るために、吉川住建はお客様と心をつにし、人生の記念碑ともなるフルオーダーの住まいをご一緒に創り上げていきます。



すべての住まいに物語があります
お客様の「想い」を
全力で「カタチ」にします



Chapter 2

HISTORY

第2章 創業40周年

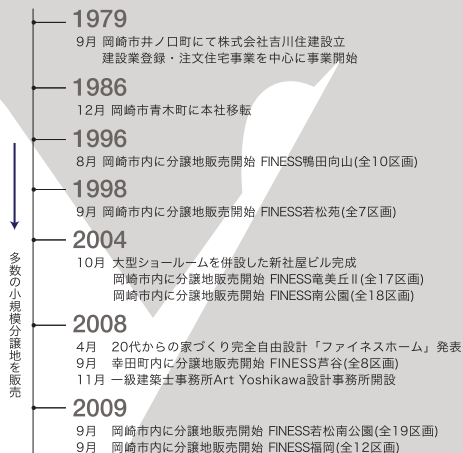
株式会社吉川住建が誕生したのは、1979年9月。おかげさまで40周年を迎えることができました。1000棟に及ぶ建築実績を達成することができたのも、本拠地とする西三河地域の皆さまに支えていただけたからです。着実に事業規模を拡大して現在に至りますが、今もそして今後も、地域密着の姿勢は不変です。変わっていくのは、新たなニーズや技術への柔軟かつ速やかな対応。人口やライフスタイル、地域の環境や地球の気候が移ろう中、これからの住宅や建物は大きな変革が求められています。経年や災害に強い長持ちする家、幅広い世代のニーズを満たす家、地域や地球全体に配慮した建物、アフターサービスの充実やリノベーションへの挑戦、未来を見据えた先進的なシステムへのトライアルなど、吉川住建のチャレンジはこれからもずっと続きます。



西三河地区に根ざして40年 おかげさまで1,000棟の建築実績を達成しました。

Chapter 2 HISTORY THE HISTORY OF YOSHIKAWA

会社沿革 創業40周年。住まいづくり40年の安心と信頼。



The history of YOSHIKAWA

はじめは注文住宅事業から 創業者の創業時の想いとは

株式会社吉川住建は、1979年9月8日に創業者・吉川五男が岡崎市井ノ口町にて設立して以来、40年の長きにわたって地域の皆さまに支えられながら事業を展開し続け、現在地(岡崎市青木町)への移転も経て、今日に至ります。

注文住宅事業を中心にスタートした当社は、今では住宅設計や店舗設計、不動産、土木工事など多岐に及ぶ事業を手がけ、岡崎本社のほか名古屋・豊田にも展示場を開設しています。規模は拡大しても、創業以来大切にしてきた地元密着の姿勢は変わることなく、常にお客様にぴったりと寄り添ったきめ細やかなご提案とサポートをポリシーとしています。

個性豊かでクオリティの高い、お客様それぞれにとっての「オンリーワン」住宅づくりを目指して生み出した「ファインスホーム」は、当社のキーワードとして知られるまでになりました。これからはライフスタイルにより密着した家、これからの時代により合った最先端で高機能な家、環境やコミュニティ全体と深く関わりを持った建物など、先を見据えたご提案で、次代の新しいニーズに応えていきます。



創業当時の施工写真

会社理念



お客様の満足は社の礎

お客様の「困った」に対応できる地域密着型



住宅建築を通し地域社会への貢献

コミュニティスペースの提供



人と人を繋ぐ人材の育成

各種資格を取得できる育成システム



未来を想像した最先端の技術を導入

お客様に安心・安全な確かな技術の家づくりを

想いをカタチに

マイホームによって、もっともっと人生は豊かになる。私はそう考えています。マイホームだからこそ、自分のこだわりや家族のライフスタイルにぴったりとマッチした暮らしができるし、長きにわたる人生の夢をより大きく描くこともできます。そして、資産としてお客様に残ります。

20代の若い時代から豊かなマイホームライフを送っていただきたい…そんな気持ちを込めてファイネスホームをつくりました。

価格面でのメリットを実感していただけるだけではなく、当社が長年蓄積してきたデザイン力や、妥協を許さないモノづくりの力を最大限に発揮するため、お客様には専任の建築士とインテリアコーディネーターを担当としてつけており、これらのスペシャリストが中心となってきめ細やかな提案をしつつ、営業・設計・インテリアコーディネーター・工務など多くのスタッフが一緒になってお客様を支え、想いを必ずカタチにします。

代表取締役 吉川祐一



Chapter 3

PROFILE

第3章 会社概要


吉川住建は、建物をつくるだけの企業ではありません。お客様に寄り添いながら住まいについてとことん考え、ライフスタイルに最適な住まいを共に創り上げていく、いわば人生をご一緒にデザインしていくコーディネーターです。生涯で最も大きな買い物の一つである住宅だからこそ、私たちの技術を結集させたショールームを見て納得していただきたい、お客様のために尽くすことを喜びとしているスペシャリストたちと、じっくりご相談していただきたいと考えています。住宅から店舗、不動産まで幅広く手がけ、西三河地域を中心に40年の実績を誇る吉川住建が、皆さまのさまざまな想いを確実に実現します。

会社概要

会社名	株式会社吉川住建
岡崎本社 ショールーム	〒444-2131 愛知県岡崎市青木町3番地5 TEL(0564)24-3335 FAX(0564)24-4593
ファイネス 名古屋展示場	〒470-0131 愛知県日進市岩崎町神明173番地23 TEL(0561)42-4445 FAX(0561)42-4447
ファイネス 豊田展示場	〒471-0873 愛知県豊田市秋葉町2丁目67番地 TEL(0565)34-3337 FAX(0565)34-3332
代表者	代表取締役 吉川祐一
設立	昭和54年9月8日
資本金	5,000万円
取引銀行	岡崎信用金庫／豊田信用金庫／蒲郡信用金庫／大垣共立銀行
事業内容	建築請負業／宅地建物取引業／土木事業業 損害保険代理店業／マンション管理業
有資格者	一級建築士／二級建築士 宅地建物取引主任者／管理業務主任者 損保代理店上級資格／住宅ローンアドバイザー インテリアコーディネーター／耐震化アドバイザー
登録許認可	建設業許可：愛知県知事(特-30)第25375号 一級建築士事務所ArtYoshikawa設計事務所：愛知県知事(い-30)第11846号 宅地建物取引業免許：愛知県知事(5)第18403号 日本住宅保証検査機構：登録番号A4000743 ZEHビルダー登録：ZEH28B-00577-CT 財団法人住宅保証機構：登録番号10014806 マンション管理業許可免許：国土交通大臣(3)第052126号 あいおいニッセイ同和損保代理店

オリジナルリティ溢れるハイクオリティな住宅を提供すること、それが「吉川住建」のコンセプトです。

事業内容

	戸建事業 FINESS	■分譲地開発 ■新築 ■建替 ■リフォーム・リノベーション ■自社設計／Art Yoshikawa 設計事務所 ■自社施工
	●ファイネスホーム フルオーダー自由設計の家 ●パナソニック・テクノストラクチャーの家 ●ZEH対応 選べるコンセプト住宅 ●子ども導線 子育て生活応援住宅	
商業建築	アパート／テナント／店舗／工場／各種施設	
不動産仲介	土地／中古住宅／マンション	
コンサルティング	アパート経営／商業ビル運営／施設総合監理／メンテナンス	
保険代理業務	アパート／テナント／店舗／工場／各種施設	

戸建事業

1～2区画の小規模分譲地から十数区画の大規模分譲地まで、住宅用地の開発に始まり、自社の専任建築士による設計、熟練の工務スタッフによる自社施工。

お客様の想いをカタチにするため、責任をもって創り上げていきます。また、信頼のあるネットワークによる不動産仲介業務やお客様の大切な家を守るために各種保険代理店としての機能も充実しています。

商業建築

個性的なデザインを追求する飲食関係の店舗から、大型施設やテナントビルの設計・施工も請負います。また、アパート経営、商業ビルの運営・監理、24時間体制でのメンテナンスも行なっています。



OFFICE

西三河地区に根ざして40年
おかげさまで1,000棟の建築実績を達成しました。



Chapter 4

PRODUCT

第4章 プロダクト

吉川住建では、自由設計の「ファインネスホーム」(当社オリジナルブランド)をはじめ、地震に強い「パナソニック・テクノストラクチャーの家」(耐震住宅)、コンセプトを選んで个性的にカスタマイズできる「ZEH対応選べるコンセプト住宅KIND II」、子育て生活応援住宅「子ども導線」など、多彩なタイプの製品をラインナップ。お客様の家族構成やライフスタイルにジャストフィットする住まいを、ご一緒に一から創り上げていくことができます。お客様の人生を自分のことのように感じ、お客様の人生の記念碑ともなるフルオーダーの住まいを一緒に造り上げていきます。

私たちは、長年培った確かな住まいづくりの技術とテクノストラクチャー工法の強さ、パナソニックの先進技術で、さらなる快適・便利な暮らしをご提案。大切な家族の笑顔を守りたいから、未来に、ずっと続く住まいを ロング & スマート で実現します。

【コンセプトムービー】
ロング&スマート テクノストラクチャーの家



- 長期優良住宅標準
- 耐震等級3標準
- 耐風等級2標準
- 省令準耐火標準
- 偏心率0.15以下



喜川建設は
テクノストラクチャー工法で
100棟以上の家を完成しました

鉄と木のオリジナル複合梁

たわみやすい梁に鉄を入れて補強したパナソニックオリジナルのハイブリッド梁。地震などの災害に対する強度を確保した上で家づくりを行っています。

強いだけでなく、長く、快適に住み続けられる。
人生が100年ともいわれる時代だから、
そんな家を届けたい。



建てる前に一邸一邸緻密な構造計算。



最新の構造計算システム。

緻密な構造計算を、一棟一棟で実施。信頼の計算を実現する独自のシステムです。

388項目のチェック

全ての住宅にテクノストラクチャーの構造計算書をお付けしています。



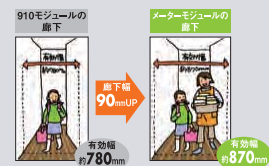
実物大の耐震実験で震度7をクリア。



震度7相当の揺れを5回も加える実大振動実験で強度が立証されています。

メーターモジュール・尺モジュール仕様。

ひとまり大きなゆとりを生み出す「メーターモジュール」。設計の基準となる長さが、従来の尺モジュールが910mmであるのに対し、メーターモジュールでは1mを基準として設計を行います。面積を従来の尺モジュールと比較すると、メーターモジュール化により、居室では1.2倍、押し入れなどの収納スペースにおいては1.34倍のボリュームアップになります。また、特定の場所だけ広く取ったり、広い空間が必要ではない場所は狭くできるなど自由に設計することができる「尺モジュール」でのプランもお選びいただけます。





ファイネスホーム

20代からの家づくり
自・由・設・計・の・家

Chapter 4 PRODUCT

建築士と創る「自由設計」デザイン住宅



ファイネスホームは、専任の建築士とコーディネーターと共に創る、自由発想の家づくりが特徴です。自由発想ということとは、「要望をすべて叶えることができる!」ということです。人が住まうからこそ、機能的な面はもちろんですが、「心を満足させる」ということも大切。専任の建築士とコーディネーターと共に、ゼロから一緒に家づくりを進め、どんな要望にもお応えしながら、満足度の高い「よい住まいをつくる」ことをコンセプトにしています。

それが「ファイネスホーム」のコンセプトです。
オリジナルティ溢れるハイクオリティな住宅を提供すること、

★ PLAN IDEA

吉川住建の家づくりの強み。
お客様と一緒に家づくりをする想い♪

◎要望と予算をバランスよく提案

ヒアリングをしている際、たくさんの方の要望があっても、予算が追いつかない…ということも多々あります。家づくりは「要望と予算のバランス」がとても大事。予算・資金計画をきちんと立てながら、お客様の要望をしっかりと聞いて、それに合わせた要望を叶えたプランを設計しています。

◎お客様の家づくりの要望を叶えるために…!

数年前、家づくりの要望のひとつに「ボルダリングのある部屋を作りたい」というお客様がいらっしゃいました。当時はまだ、ボルダリングという言葉もあまり浸透していなかったため、担当者として現場監督は頭の中が「???」でいっぱい! 「お客様の希望を叶えてあげたい!!!」との思いで、担当者はもちろん、他社員も合わせて8名でボルダリングの教室へ。





選べるコンセプト住宅は建築士が考え尽くしたベストなプラン+高性能な構造+3つのスタイルからチョイス。

外観はスタイリッシュモダン・ナチュラルモダン・ジャパニーズモダン3つのスタイルからお選びいただけます。お好みの外壁の素材・色・装飾を組み合わせることで、自分たちらしい家づくりが実現します。プランは、耐震性能を確保しつつ、ライフスタイルに合わせて選べます。どのプランも建築士が考え尽くした最良の間取りです。敷地形状や眺望に合わせた建物の向きや、それに伴うファサードのデザインをご提案します。内装材も各スタイル6パターンの中からお好みに合うものをお選びいただけます。シンプルな選べるスタイルでオンリーワンの個性を写し出します。



Stylish modern style

モノトーンで落ち着いた佇まい
飽きのこない内装には住まう人のセンスに合わせた
インテリアでコーディネート



Natural modern style

温かみのある木目調でコーディネート
どんな色にも合うナチュラルカラーなので
インテリアの配色まで楽しめます



Japanese modern style

テーマは「和」モダン
スタイリッシュな形状に優雅な和のテイストでコーディネート
和と洋の良いところを併せ持った住まいです

★ PLAN IDEA

全108通りのプランから
お選びください

耐震性能を確保しつつ、ライフ
スタイルに合わせた理想のプランを
選ぶことができます。全て建築士

が考え尽くした最良のプランで
す。敷地形状や眺望に合わせた建
物の向きや、それに伴うファサード
デザインをご提案します。

南玄関=8プラン、北玄関=10プラン、
東玄関=18プラン、西玄関
=18プラン、2階=2プランをご
用意。



★ PLAN IDEA

ライフスタイルに合わせて
1坪単位からカスタマイズ

ご主人様の独立した書斎、奥様の
趣味の部屋、子どもたちのフリー
スペース……「もう一空間」が

住まいにゆとりを与えます。和室
や洋室、畳コーナーやウッドデッ
キ・バルコニー、ワイドなLDKに
変更するなど、家族構成やライフ
スタイルに合わせて1坪単位から
カスタマイズできます。





子育て世代の環境づくりをいち早く導入。忙しいママたちを応援します。

子どもたちを規則正しい生活習慣へ導く新発想

子育てで真っ最中、そして、これからの子育てに不安をお持ちのお父様・お母様を支援するために大切な家庭教育の環境づくりを企画しました。

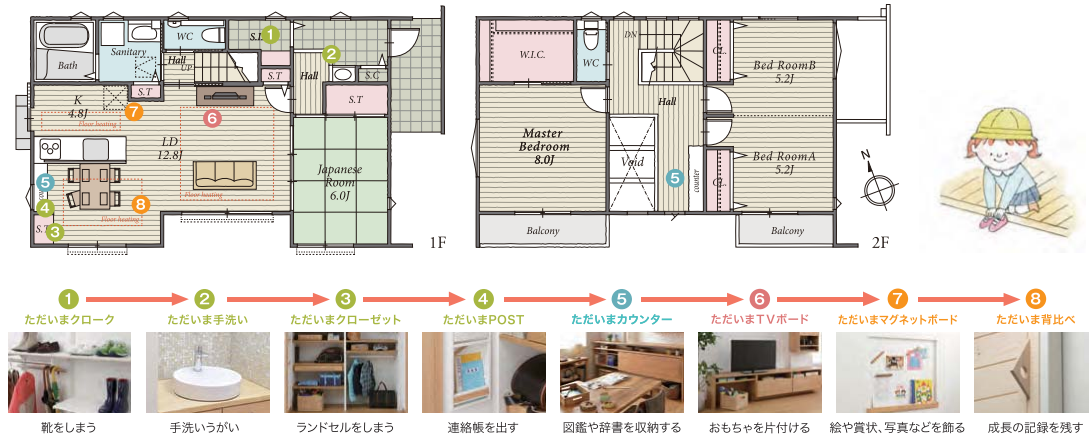
子どもの良い習慣を応援します。

子どもが自分自身でできること。そして、できることを増やすこと。
 そのための工夫がいっぱいの住宅です。

使いやすさ + 続けやすさ = 良い習慣へ導きます。

毎日ほめてあげたいのに、子どもに注意してばかりいませんか？でも、もし「お片付けしたの？」と言う前に、子どもが自分から「お片付けしたよ!」と言ってくれたら…。うれしくて、子どもをたくさんほめてあげたいですね。大切なのは「子どもが自分自身でできること」そして“できることを増やすこと”そのために規則正しい習慣が身につくように、子どもの生活導線をプランニングに取り入れました。

子育て生活応援住宅参考例

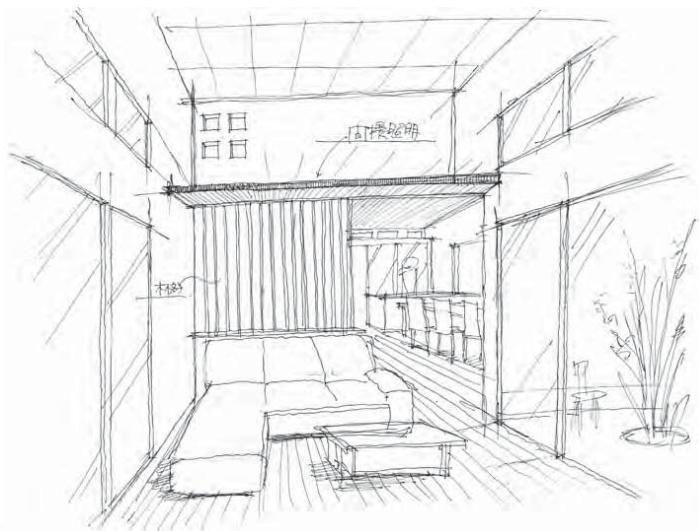
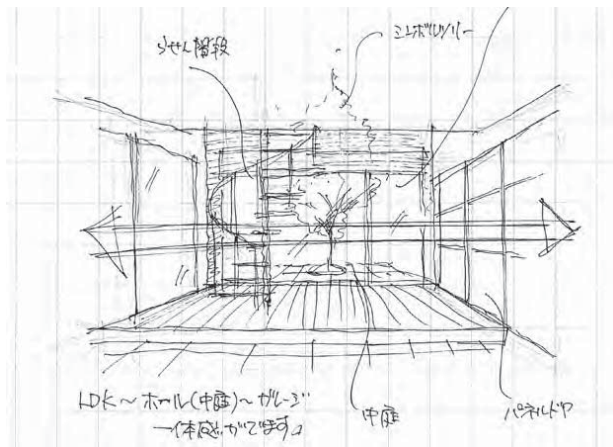


★PLAN IDEA

忙しいママたちを応援！
 ママの考える子育て住宅

子育てでママのために、視線と導線に配慮したプランがこちら。キッチンの後方には、ママのワーキングスペースを設けることで、家事を効率化。住まいの工夫をすることで、家族で過ごす時間が誕生します。勝手口付きのパントリーやゴミ分別ステーション、ママの「これが欲しい!」を叶えた家づくりとなりました。ママの悩みを解決してくれる間取りや、子育てが楽しくなる間取りなど、「ママ目線の間取り」は様々! 吉川住建で、「想いをカタチ」にする、こだわりの家づくりと一緒に作りませんか。





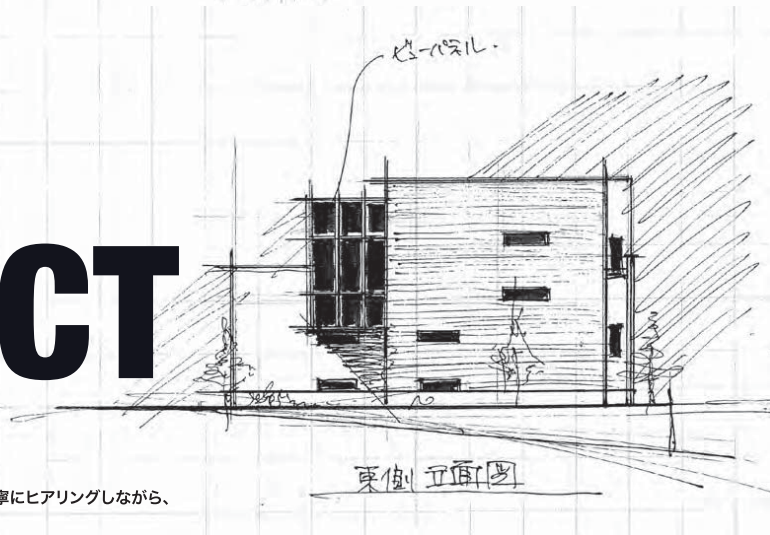
住まいづくりのはじまりからお引き渡しまで、私たちにいつでも「マイホームへの想い」をお聞かせください。
 私たちの強みは社内に一級建築士がいること。
 施工中、急に仕様を変更したくなっても、スピーディーにチェック、対応することができ、
 お客様からも大変喜ばれています。
 また、デザイン＝建築家ということではなく、使いやすさ・暮らしの楽しさを
 お客様の目線や立場になって考えながら、遊び心を加えた家づくりを提案しています！

Chapter 5

ARCHITECT

第5章 設計

スタッフの約4人に1人が建築士の資格を持つ吉川住建では、「設計」に力を入れています。
 Art Yoshikawa (設計事務所) には3人の専任一級建築士が在籍し、お客様のご要望を丁寧にヒアリングしながら、
 プロのアイデアを満載したベストプランをご提案します。



一級建築士とインテリアコーディネーターがゼロから一緒に家づくりをすすめます。

すべての施主の依頼に対して、複数人の建築士が設計・デザインのプランを作成し、その中から担当スタッフが厳選したプランを提案しています。



中角 充

(一級建築士・CASBEE戸建評価員・福祉住環境コーディネーター2級・耐震アドバイザー)
お客様の深層心理にある「隠れた要望」を探り、「住まい」という具体的なカタチにしていくのが私たちの仕事です。私が得意なのは、家具配置からスイッチ・コンセントなどの細かいディテールまで考えた提案。「えっ、こんな細かいところまでこだわってくれたんだ」と喜ばれりと嬉しくなります。当設計事務所は、間取り・設備・外観なども本当に自由です。だから自分らしい家づくりができると思います。



西倉保夫

(一級建築士・宅地建物取引士・木造耐震診断員)

家づくりで心掛けているのは、お客様の言葉・情報を聞き逃さないようにすること。それにより、いち早くお客様の好みを察知でき、家族にぴったり合った提案ができます。家づくりに間違ったプランというものはないと思いますが「ここをこうすればより良くなる。」ということはありません。より良くなる部分をいかに多くご提案できるかが大事なことであり、お客様を中心に、完成度の高い家づくりを行っています。



川合 剛

(一級建築士)

家づくりは、お客様1人1人によって違います。夢やイメージをカタチにしていきながら、大切なものを見つけていきます。そのため、私達設計士がお客様のご要望をひとつひとつ伺いさせていただき、ライフスタイルや趣味、家に対する思いを様々な視点から検討し、空間の提案をいたします。また、笑顔でお引き渡しができますよう、楽しくお打ち合わせを進めたいと思っています。

★ PLAN IDEA

吉川住建流、平屋住宅の魅力
家族の繋がりを感じられる間

平屋住宅は1つのフロアに、リビングから寝室、浴室などが全て揃っています。

リビングを軸に、家族が自然とコミュニケーションがとれる構造にもなっており、家族の繋がりを大事にしたい！という方におすすめです！平屋住宅は、中庭や、ウッドデッキから庭へ行き来できる暮らしなど、家の中と外が自然とつながる空間を創り上げることができます。



★ PLAN IDEA

土地探しからはじまる
理想の家づくり

土地探しを吉川住建さんをお願いをし、景色が最高の土地を紹介してもらいました。

この立地を活かして、LDK全体を囲むようにウッドデッキを作りました。朝、昼、夜と表情が違う絶景を楽しむことができます！また、湯船に浸かっても絶景が眺められるように、浴室には広めの窓を設置しました。



Chapter 6

HOUSING EXHIBITION HALL

第6章 本社・ショールーム・展示場

岡崎市に本社を構える吉川住建では、ショールームをはじめ、名古屋および豊田にもそれぞれ展示場を展開しており、いろいろなエリアにお住まいの方々に当社の家づくりをご体感いただけるようにしています。個性豊かなこだわりの住まいをご覧いただきながら、お客様の夢や想いをお聞かせください。







POINT 1 打ち合わせセルームを6部屋完備!

本社ショールームの中には、6部屋の打ち合わせセルームを完備しています。白を基調とした広々空間の打ち合わせセルームや、お子様連れでも安心のプライベートルームなど、さまざまなブースを用意しています!開放感たっぷりのので、楽しくしっかりとマイホームの打ち合わせをすることができます。

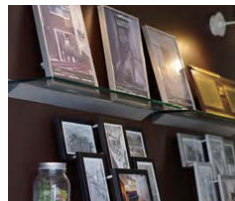
POINT 2 サンプルコーナーが充実!

外装や内装、床材などのサンプルを展示するサンプルコーナーを用意しています。また、基礎構造や断熱構造などを見ることができるコーナーや、吉川住建の家づくりギャラリーを見る空間も。その他、おすすめ優良不動産物件のコーナーや、モデルハウスや各種フローチャートなど情報満載のギャラリーも用意しています。

POINT 3 キッズスペースも完備!

本社ショールームではキッズスペースを完備しています。オムツ替えコーナーや授乳コーナーなどがありますので、ご安心ください!

Smiling forever



吉川住建の本社ショールームは、外から見ると重厚感がある印象ですが、中に入るとかなりオープン!! 大きな窓から中庭も見えて開放感も抜群で、ご近所に住んでいる方が気軽に立ち寄ってくれる場所でもあるんです。



斬新なデザインの当社社屋内には、心地よい空間がいっぱい。吹き抜けに設置された「空中応接」では、ゆったりとした雰囲気でお打ち合わせができます。四季折々の花が楽しめる中庭では、イベント時にバーベキューを楽しんでいただくこともできます。また本社に隣接したショールームでは、最新の住宅設備や資材、セキュリティ、耐震・制震構造などをご覧いただけます。

開放感あふれる中庭…くつろぎに満ちたショールーム。

オリジナリティあふれる住空間、心地よい打ち合わせ空間、

FLOOR GUIDE

1F モニター付ミーティングスペース
住まいの外観、間取り、家具の配置など、モニター上の3Dイメージで確認することができます。

キッズコーナー

ゆっくりと落ち着いてご覧いただけるようお子様のスペースも充実しています。



◆ママも安心

おむつ換え
授乳コー
コーナー

2F ミーティングスペース
吹き抜けのオープンスペースでお打合せ。お客様の夢、ご要望をお聞かせください。

サンプルコーナー

外装、内装、床材などのサンプルを展示。実物を見てお選びいただけます。

リラクゼーションスペース

お打合せの休憩にお洒落なカウンターテーブルでお寛ぎください。

3F ギャラリー
弊社完工写真をご覧ください。モデルハウスの紹介、各フロアチャートなど住まいづくり情報がいっぱいです。
ミーティングスペース
落ち着いた雰囲気の商談スペースを設置しました。
不動産コーナー
おすすめ優良不動産物件が満載です。



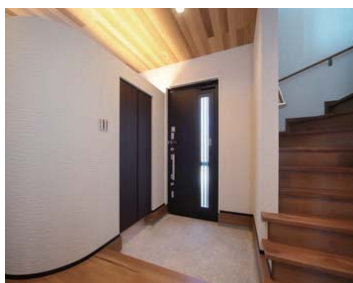
FINESS NAGOYA

HOUSING EXHIBITION HALL

Chapter 6 HOUSING EXHIBITION HALL

ファイネス名古屋展示場

こだわりのデザインと高性能&高機能、
さらに最新のIOT住宅を体感できる、見晴らしの良い展示場。



「人が集う家づくりにしたい」「休日には友達とお家カフェできるキッチン・リビングにしたいな」と思っている方、ぜひ名古屋展示場へお越しください。

私たちが常日頃のテーマとして掲げているのが、「住まいを通じて、豊かに・幸せに感じられる家づくり」。

代表の吉川や社員全員、「家が好き」「建築が好き」だからこそ、お客様が住まいを通じて、幸せになってほしいと願っています。

力を入れているのは家づくりの基本でもある「プランニング力+提案力」。どんなマイホームをつくりたいのか、家を建ててどんな暮らしをおくりたいのかを、しっかりとヒアリングして、徹底的にプランを考えます。例えばゲストが家に来ることが多い「集える空間」。

名古屋展示場にはホームパーティーにぴったりのキッチンカウンターがっています！機能性抜群で、見た目もおしゃれ、ゲストにも自慢したくなるキッチンです。

POINT 1 ロケーションを生かす、 圧倒的な大空間

ダイニングからリビング、和室へとつながる空間は、南側が広いテラスに面し、高台でしか味わえない風景が広がります。

POINT 2 遊び心満載の自由設計

2階には書斎やデスクワークに使える勾配天井を施したフリースペース。

地下には大容量の収納スペース。

寝室には隠れ家的な空間など自由設計ならではの間取りです。

POINT 3 IoT住宅

太陽光発電や蓄電池、エアコンなどの様々な住宅設備がインターネットとつながることで、住まいのデータや地域情報と連携し、より快適で安心・安全・便利なサービスを実現します。

Smiling forever



◆ママも安心



おむつ換え
コーナー



授乳コーナー



POINT 1 2つの個性が光る、高性能・高品質のこだわりの住まいを展示。

吉川住建の技術と提案力を結集した、「完全独立型2世帯住宅」と「パナソニック・テクノストラクチャーの家」、2つの住宅をご覧いただけます。新築だけではなく、リフォームに関してもここには「住まいづくり」のアイデアがいっぱいです。

POINT 2 実際のライフスタイルをイメージできます。

クロスや床材など今のトレンドに合わせたオシャレな雰囲気を採用しています。実際のライフスタイルをイメージできるよう細部までしっかりと創り上げています。住んでからのその先を見据えながら、家の中も地震に強い空間づくりを提案しています。

POINT 3 ママも安心。充実のキッズコーナー

住まいづくりを検討中のお客様にゆっくりと落ち着いてご覧いただけるよう、キッズコーナーも充実しています。

Smiling forever



キッズ映画館



おむつ替えコーナー



FINESS TOYOTA

HOUSING EXHIBITION HALL

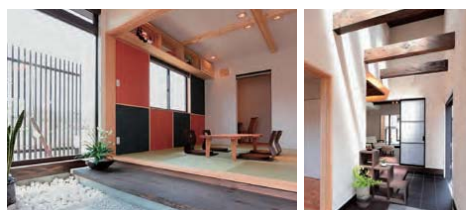
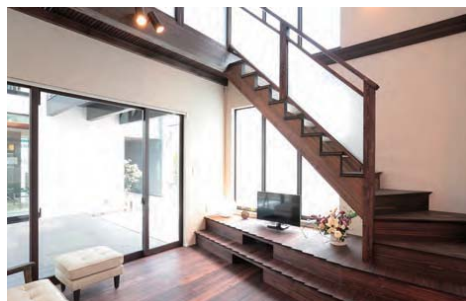
Chapter 6 HOUSING EXHIBITION HALL

ファイネス豊田展示場

2つの住まいを提案しています。1つは、完全自由設計の「ファイネスホーム」です。和の空間とした親世帯棟とシンプルモダンな空間とした子世帯棟。もう一つが「パナソニック・テクノストラクチャーの家」。安心・安全な耐震構造もしっかりご確認いただけます。

完全自由設計「ファイネスホーム」展示場

一級建築士と創る「フルオーダー自由設計の家」は、あなただけのこだわりの住まいを実現します。親世帯棟、子世帯棟それぞれの暮らしを設計に反映した空間づくりや光や風を取り込んだ、心地よさを体感してください。



ファイネスホームモデルハウス(親世帯)

親世帯棟はシックな和モダンをコンセプトに上質で落ち着いた暮らしを演出するプランを採用しました。玄関から和室に抜ける通り土間に天窓から、やさしい陽射しが降り注ぎ、リビングダイニングは収納付きの上がり畳コーナーと古民家風の吹抜けが来る人をやさしく迎えます。

ファイネスホームモデルハウス(子世帯)

子世帯棟はいつでも家族のぬくもりを感じられるよう、1階から2.5階まで吹き抜け空間のあるスキップフロアを採用。ダイニング、キッチン一体のコミュニケーションカウンターや多目的スペース、屋外からも繋がる収納ルームなど至る所に遊び心が散れ、毎日がワクワク過ごせるようプランニングしました。

「パナソニック・テクノストラクチャーの家」展示場

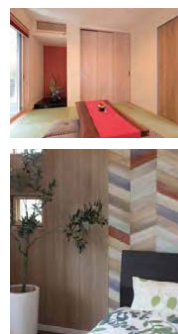
構造体の要となる梁(はり)を木と鉄の「テクノビーム」で強化した安心・安全の地震に強い家。



パナソニック・テクノストラクチャーの家モデルハウス

「テクノストラクチャーの家」は、1棟1棟しっかりと構造計算をしており、耐震性能も抜群です。震度7相当の揺れを5度にわたって加える実験もクリアしています。

また、ひとまわり大きなゆとりを生むメーターモジュール仕様を採用。従来の910mmの尺モジュールに対してメーターモジュールは1mが基準です。それにより、廊下や階段は、手摺を付けてもゆとり移動できる十分な幅を確保できます。実際の居室、押入れなどの収納スペースの高さや広さを実感いただけます。





シン歯科



アパート (マノワール青木)



シバタ歯科

Chapter 7

COMMERCIAL CONSTRUCTION

第7章 商業建築

個性的なデザインを追求する飲食関係の店舗から、大型施設やテナントビルの設計・施工も請負います。また、アパート経営、商業ビルの運営・管理。24時間体制でのメンテナンスも行なっています。



とうふや豆蔵



スバカマナ



ファイネスビル



岡崎スイミングクラブ本校



コミュニティー倶楽部
Yoshikawa

〒444-2131 岡崎市青木町3番地13

全てに格式とゆとりを感じさせる
コミュニティースペース。
自由な表現・文化創造スペースとしてご利用ください。

Chapter 8

COMMUNITY SPACE

第8章 コミュニティー倶楽部 Yoshikawa

「地域の皆様の笑顔が見たいから」そんな想いを込めて弊社が提供する誰もが気軽に利用できる使い易いサイズのホールです。



〈テーブルアレンジ〉
シアター形式(44名)
14卓×3名/42名、1卓×2名/2名
会議テーブル形式(30名)



給湯室・シャワー室

カルチャー教室・文化教室として

ヨガ・ピラティス・フラダンス教室、パソコン教室、手芸教室、書道教室、絵画教室、外国語教室、幼児教室、様々なスクールにご利用できます。

貸し会議室・セミナールームとして

会議はもちろん、お客様に対する説明会、講演会、講習会、セミナー会場などビジネスシーンにご利用できます。

コンサート・発表会会場として

コンサートやリサイタル、ピアノ教室の発表会などに最適なお部屋の大きさです。お客様とのコミュニケーションを図り易いホールとして利用できます。

各種パーティーやイベントに

パースデーパーティーや歓迎宴会などのイベントにも、あなたのアイデアを生かしているいろいろな用途に活用してください。

ギャラリー・展示会として

作品の展示や個展などにご利用できます。

Information

〈フロアガイド〉

1F 駐車場(10台)

2F イベントスペース・給湯室・シャワー室

屋上 イベントスペース・シンク

〈備品〉

椅子・テーブル・グランドピアノ・無線マイク・プロジェクター



Chapter 9

AFTER SUPPORT

第9章 アフターメンテナンス・保証システム

吉川住建では、お引き渡し時にアフターメンテナンスの各種書類をお渡しするとともに、長期に渡って定期的な点検サービスを実施しています。もちろん、定期点検時以外にも、メンテナンスのご相談や不具合の発生などに迅速に対応。常に身近でサポートできる体制を整えています。

アフターメンテナンス・保証システム

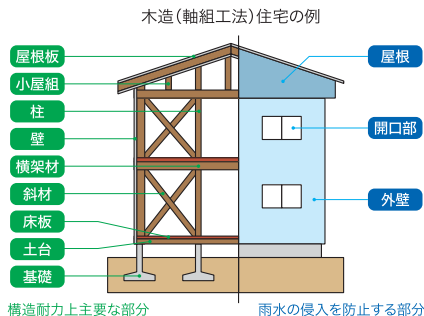
吉川住建では、お引き渡し後20年間で8回の「定期点検サービス」を実施しております。
 お客様の大切なお住まいを点検し、丈夫で長持ちさせ、資産価値を高めるために適切な住まい方やメンテナンスをご提案します。
 アフターメンテナンスの際にリフォームのご相談も承っており、新築からリフォームまで未永いお付き合いをさせていただきます。

※6ヶ月・2.5・10・15年点検は協力会社(株式会社バーンリペア)にて点検させていただきます。



保険の対象となる新築住宅の部分

保険の対象となるのは住宅品質確保法に定められた、構造耐力上主要な部分および雨水の侵入を防止する部分です。具体的には、柱や基礎等、不具合があると住宅の強度が低下してしまう部分や、屋根や外壁等きちんと防水処理をしていないと雨水が浸入してしまう部分です。



配防検査



構造体検査



保証証書をお届け致します。



テクノストラクチャー 構造計算保証書



パナソニックの住まいのアフターサポートサービス
Living Bell
 24時間365日サポート

〈専用のコールセンターでしっかり対応いたします。〉

01.緊急トラブル対応サービス

- 水・カギ・ガラス・給湯器のトラブルの応急処理

02.メンテナンス対応サービス

- 修理手配連絡・お手入れ情報提供

03.住まいのデータお預かり(管理)サービス

- 建築図面や修理・リフォーム履歴などの管理

04.日常のお困りごと解決サービス

- 電球交換・家具移動・高所窓掃除などのお手伝いサービスなど



Chapter 10

SUPER SMART SOCIETY

第10章 未来への取り組み

AI(人工知能)やロボットの働きによって、だれもが便利で快適に暮らせる「超スマート社会」が、すぐそこまで来ています。その要となるのは「住まい」。家にいながら遠隔操作で医療や介護が受けられたり、家電が家事や家計をサポートしてくれたりする超スマート社会を見据えて、新しい住まいを提案していきます。また、21世紀の世界が抱える問題を解決し、持続可能な社会をつくるためのビジョンや課題として掲げられた「SDGs」(エスディーゼーズ)も踏まえて、積極的に企業活動に取り組んでいきます。

CORPORATE INITIATIVES

Chapter 10 SUPER SMART SOCIETY

未来への取り組み

半歩先の未来で活躍する「住まい」とは？ AI家電が暮らしを豊かに、日々を快適に！

Society 5.0 Society 5.0 (新たな社会=超スマート社会)

「超スマート社会」とは、ロボット、人工知能、ビッグデータ、IoT(Internet of Things)、新たなネットワーク技術やデバイス技術などにより、あらゆる人が心地よく暮らせる社会のこと。必要なものやサービスを、必要な人に、必要な時に、必要なだけ提供し、だれもが質の高いサービスを受けられ、年齢・性別・地域・言語など様々な違いを乗り越えて、生き生きと暮らすことのできる社会をいいます。「Society 5.0」の「5.0」は「狩猟社会」「農耕社会」「工業社会」「情報社会」に続く、人類にとって5番目の新しい社会(=超スマート社会)を意味します。超スマート社会においては、AIやロボットは人が不足したり困ったりしたとき代わりに働いて、人の暮らしを支えてくれるパートナー。これらを活用して、人が快適に暮らせる未来社会をつくるのが「Society 5.0」の目標です。荷物をドローンが届ける、自動運転が夢を広げる、家電同士がつながることで便利が加速する、遠隔診療や介護ロボットや見守りサービスが安心を約束する…そんなスマートな未来が、「住まい」を拠点に広がっていきます。



政府広報 Society 5.0 イメージムービー



AI冷蔵庫 考えて、教えてくれる冷蔵庫

旬の食材を使った料理や、冷蔵庫内の食材でできるメニューを、冷蔵庫が提案してくれます。食材のストック管理も自らやってくれるため、足りないものや余分なものもなくなります。



AIスピーカー 自分の声で、家電が作動

テレビのリモコンはどこ？…もう探し回らなくて大丈夫。AIスピーカーに話しかけることで、家の中にあるいろいろな家電の操作が可能になります。

住む人が健康で安心安全、豊かに暮らす家。大切なものを守る、自然災害に強い家づくりを。

SDGs 持続可能な開発目標

「SDGs」は「Sustainable Development Goals(エス・ディー・ジーズ)」の略称で、「持続可能な開発目標」を意味します。貧困や飢餓、健康や教育、安全な水、エネルギー、経済成長、気候変動、グローバル・パートナーシップなど、17にわたる大きな目標と、具体的な169のターゲット及びその詳細となる232の指標で構成されています。2015年9月の国連サミットで採択され、国連加盟国が2016年から2030年の15年間で達成するために掲げられた国際目標であり、日本も積極的に取り組んでいます。SDGsは経済・ビジネスにおいて Society 5.0と連携しており、ビジネスの力を使って世界を変えていこうという意図が表れています。





F.I.N.E.S.S

株式会社吉川住建

岡崎本社・ショールーム

FreeDial 0120-070-401

〒444-2131 岡崎市青木町3番地5
TEL.(0564)24-3335 FAX(0564)24-4593

ファイネス名古屋展示場

FreeDial 0120-969-985

〒470-0131 日進市岩崎町神明173番地23
TEL.(0561)42-4445 FAX(0561)42-4447

ファイネス豊田展示場

FreeDial 0120-181-123

〒471-0873 豊田市秋葉町2丁目67番地
TEL.(0565)34-3337 FAX(0565)34-3332



Website